



GRUPO  
**LENA**  
AMBIENTE  
& ENERGIA



RIGOR, SOLIDEZ E COOPERAÇÃO





# ÍNDICE

Mensagem da Administração . . . . .	05
Temos visão. . . . .	06
Organograma . . . . .	07
A sua confiança diz muito . . . . .	08
Eneólica . . . . .	11
Lena Ambiente . . . . .	12
Vale Serrão Ambiente . . . . .	14
Bioenergias . . . . .	16
Por um futuro melhor . . . . .	17
Respiramos valores . . . . .	18
Um passado que nos dá gosto . . . . .	20
Lena Energia SGPS. . . . .	22







Carlos Conceição  
CEO Lena Ambiente e Energia

A pesar dos desenvolvimentos assinaláveis nas últimas décadas em termos de sensibilização, legislação e inovação tecnológica em prol do desenvolvimento sustentável do nosso planeta, é evidente que há ainda caminho a percorrer.

Trata-se de um problema complexo. Por um lado temos o crescimento da economia global que consome recursos que por vezes se tornam escassos. Por outro, é indiscutível que os efeitos positivos de práticas já generalizadas como a revalorização de resíduos ou a utilização de energias renováveis, parecem insuficientes para fazer face às crescentes ameaças que o nosso ecossistema enfrentará no futuro próximo.

Ciente deste desafio, a Lena Ambiente & Energia mantém viva a missão que abraçou há quase duas décadas, desenvolvendo todas as suas atividades com base na inovação, capacidade técnica e rigor, mantendo com cada parceiro uma relação de cooperação sólida que tem permitido levar a cabo projetos determinantes para a sustentabilidade ambiental de Portugal.

Num momento em que nos viramos para novos mercados internacionais e áreas complementares de atuação, comprometemo-nos não apenas com os nossos valores de sempre, mas também com uma renovada ambição e energia para continuarmos a dar passos sólidos rumo a um futuro mais eficiente.

# TEMOS VISÃO

Em 1974, com a constituição da Construtora do Lena, deu-se o primeiro passo para a criação do que é hoje um dos maiores grupos empresariais de Portugal, o Grupo Lena.

Um Grupo que teve origem no trabalho, força e empreendedorismo do seu fundador e que hoje tem a sua atividade repartida por cinco sectores estratégicos: Construção e Obras Públicas, Ambiente e Energia, Turismo e Serviços, Automóveis e Comunicação, estando vários destes sectores já internacionalizados,

com presença em três continentes.

Esta aposta na diversificação é, desde há muito, uma marca distintiva do Grupo Lena, aproveitando sinergias, potenciando a cooperação e diluindo riscos de concentração excessivos.

Partindo desta perspetiva, quatro empresas congregaram esforços e, em dezembro de 2007, foi constituída formalmente a Lena Energia SGPS, com vista à criação dentro do Grupo de uma estrutura com es-

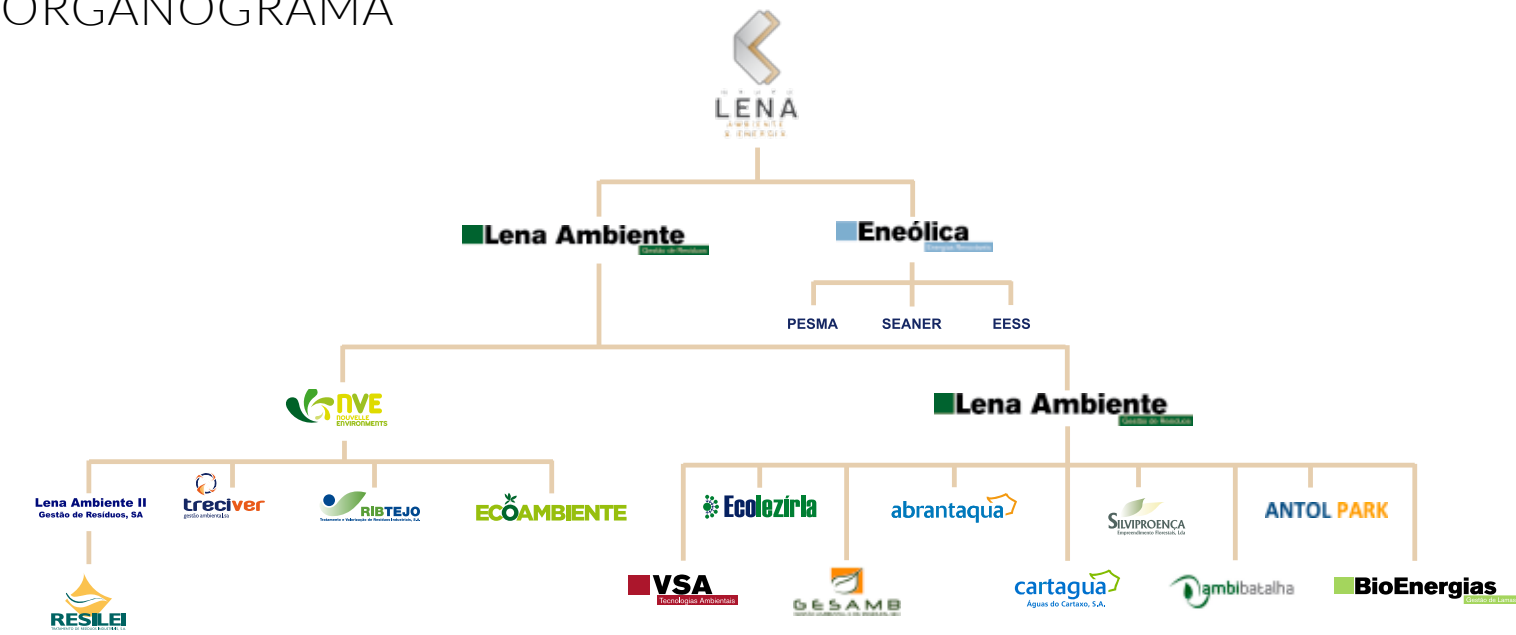
tratégias e atuações integradas nas áreas energéticas e de gestão ambiental, com o “Rigor e Solidez” que caracteriza o Grupo.

Com energias diferentes e negócios distintos, todas as empresas da Lena Ambiente & Energia partilham os mesmos ambientes de rigor, responsabilidade e fidelização, projetando o futuro e apoiando-se na larga experiência nas suas áreas de atuação e na constante aposta em novos produtos e soluções tecnológicas que as diferenciem.





ORGANOGRAMA





# A SUA CONFIANÇA DIZ MUITO

As empresas participadas da Lena Ambiente e Energia desenvolvem a sua atividade em quatro áreas de atuação genéricas que se complementam entre si:

- Energias Renováveis;
- Águas e Saneamento;
- Gestão Ambiental e Resíduos;
- Manutenção e Equipamentos.

Com milhares de clientes públicos e privados, distribuídos de norte a sul de Portugal, a Lena Ambiente e Energia assume-se como uma referência no panorama nacional, quer pela inovação de alguns projetos que tem em curso, quer pela larga experiência que já detém nestes sectores de atividade.







Mais de 350.000 ton. de resíduos recolhidos anualmente • mais de 100 lixeiras a céu aberto encerradas • 31 estações de tratamento de águas residuais • 30 estações elevatórias • 11 reservatórios de abastecimento • 200 km de redes de abastecimento • 300 km de redes de saneamento







# ENEÓLICA – ENERGIAS RENOVÁVEIS E AMBIENTE, SA

A atividade da Eneólica passa pela criação, implementação e gestão de projetos de produção de energia elétrica a partir de fontes de energia renováveis.

Converter, através de avançados processos tecnológicos, o potencial energético do vento, das marés, dos cursos de água, do sol ou

ainda dos subprodutos orgânicos das várias atividades humanas e agropecuárias em energia elétrica, a injetar na rede para consumo doméstico e industrial, é um desafio da sociedade atual no qual a Eneólica está fortemente empenhada.

Nessa procura de sustentabilidade e eficiência energética, para

além do estabelecimento de sólidas parcerias, é também fulcral a forte aposta feita na inovação, com vista não só ao aperfeiçoamento tecnológico de processos já existentes, mas também ao desenvolvimento de sistemas que permitam o aproveitamento de novas fontes de energia renovável.

## PROJETOS EM OPERAÇÃO:

### Parque Eólico de Marvila I

Localizado no concelho da Batalha, conta com seis aerogeradores que totalizam uma potência de 12 MW, num investimento total de 17,2 milhões de euros.

### Parque Eólico da Serra de Sicó

Localizado no concelho de Pombal, com uma potência de 20 MW e um investimento estimado em 30 milhões de euros, em parceria com a Térmica Portuguesa.

## EM CURSO:

### Parque Eólico de Marvila II

Localizado no concelho da Batalha, com 20 MW de potência (num investimento previsto de 30 milhões de euros).

### Projeto Piloto na Energia das Ondas

Este projeto, denominado Wave-Roller, é um sistema único, comprovado e patenteado, concebido para a conversão de energia de ondas em eletricidade, sendo

o primeiro pensado para fazer o aproveitamento do fenómeno “surge” em ondas de fundo no “near-shore”.

Desenvolvido a partir de uma parceria com a empresa finlandesa Aw-Energy, o projeto encontra-se neste momento em fase pré-comercial, tendo sido já instalado com êxito o primeiro protótipo em Peniche, com vista à demonstração da viabilidade técnica e económica da tecnologia e à futura instalação de um parque comercial.

# LENA AMBIENTE, SA

Tendo começado a operar na gestão e exploração de aterros sanitários de associações de municípios, nomeadamente através da reco-

lha e tratamento de Resíduos Sólidos Urbanos (RSU), a Lena Ambiente tem vindo a diversificar as suas áreas de atuação, dando as-

sim resposta às necessidades e expectativas dos seus clientes e de Portugal em matéria de proteção ambiental e saúde pública.

## OS FACTOS

**18 concelhos abrangidos por sistemas intermunicipais**

**3 aterros de RIB (Resíduos Industriais Banais)**

**2 aterros de RSU (Resíduos Sólidos Urbanos)**

**35 ETAR e 400 km de redes de saneamento**

**50 estações elevatórias de saneamento**

**Mais de 185.000 ton. de resíduos recolhidos anualmente**

**Mais de 100 lixeiras a céu aberto encerradas**

**5 furos de captação**

**5 reservatórios elevados e 10 reservatórios apoiados**

**3 estações elevatórias de água de abastecimento**

**200 km de rede de distribuição de água**

## RESÍDUOS

- Gestão e exploração de aterros de RSU, RIB (Resíduos Industriais Banais) e Inertes;
- Aluguer de contentores, recolha e tratamento de RSU, RIB e RIP (Resíduos Industriais Perigosos);
- Caracterização Física.

A Lena Ambiente conta já com mais de 12 anos de experiência na Gestão de Sistemas de RSU, estando neste momento ligada a dois destes sistemas intermunicipais: a AMDE e a Resiurb.

Adicionalmente foi uma das primeiras empresas em Portugal a fazer uma Gestão Integrada de Resíduos, desde o seu acondicionamento e transporte até à receção,

deposição e tratamento em aterro.

## TRATAMENTO DE ÁGUAS / GESTÃO DO CICLO INTEGRAL DA ÁGUA

- Gestão de ETAR e Redes de Drenagem;
- Distribuição de Água para Consumo.

A drenagem e tratamento de efluentes, conseguida através de complexos sistemas que compõem as Estações de Tratamento de Águas Residuais (ETAR), tem sido uma das apostas da Lena Ambiente.

A distribuição de água para consumo, conseguida através de captações superficiais e profundas,

tratamento, adução, armazenagem e distribuição, é a aposta mais recente da Lena Ambiente.

## CENTROS/UNIDADES DE HIGIENIZAÇÃO E REUTILIZAÇÃO DE EMBALAGENS

A Lena Ambiente opera estas unidades, utilizando para tal tecnologia de ponta, quer na utilização de chips RFID para a identificação das embalagens, quer no sistema de lavagem e higienização, pioneiro a nível mundial.

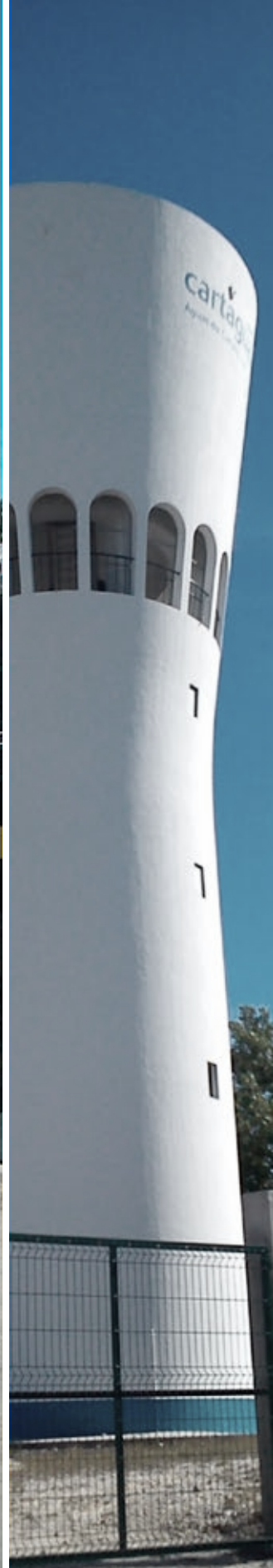
## SERVIÇOS ADICIONAIS

- Monitorização Ambiental;
- Acompanhamento de Impactes Ambientais;
- Consultoria Ambiental.





Desde a sua criação que a preservação do meio ambiente é para a Lena Ambiente, SA mais do que uma preocupação ou atividade, uma missão.



## VSA, SA

A Vale Serrão Ambiente (VSA) foi fundada em 2009 com a finalidade de projetar e produzir equipamentos para os setores ambiental e agroindustrial e hoje está vocacionada para as soluções ambientais, seja na manutenção de ETAR seja na criação de equipamentos à medida.

Com uma vasta experiência na área da metalomecânica acumulada ao longo de vários anos, que lhe permitiu consolidar as suas soluções e serviços, é uma

empresa perita no projeto, na fabricação e na instalação de túneis para lavagem e higienização de embalagens, assim como estações de tratamento de águas residuais para água da lavagem da azeitona, e grades mecânicas. Cada equipamento contém design próprio que pode ser ajustado de acordo com as necessidades do cliente.

Além desta gama de produtos, a VSA está também preparada para dar apoio na exploração de postos de transformação (PT), e

analisar e realizar projetos que se enquadrem na sua área de atividade e que sejam apresentados pelos próprios clientes.

A sede da VSA localiza-se no Parque Empresarial de Proença-a-Nova (PEPA), e as suas instalações são compostas por um gabinete de projetos/escritório e um conjunto de oficinas, cujo grau de modernização e funcionalidade permite uma rápida e eficaz resposta às necessidades do cliente.







Manutenção eletromecânica industrial • Aluguer de Unidades de Desidratação de Lamas com operador • Construção e Reparação Metalomecânica • Responsabilidade Técnica de exploração de instalações elétricas



## BIOENERGIAS, SA

Fundada em 2009, a SS bioenergias, Lda. tem como principal atividade a valorização de resíduos pecuários, agrícolas e industriais, em energias renováveis e fertilizantes agrícolas, dando resposta às necessidades de escoamento de lamas de ETAR, tanto industriais como urbanas, ajudando os seus parceiros agricultores na rentabilização dos fatores produtivos, assegurando sempre a salvaguarda dos recursos naturais.

Presta serviços de gestão global de resíduos e aliando o *know-how* dos seus colaboradores em áreas complementares, permite expandir e diversificar os serviços a prestar, nomeadamente no que diz respeito a:

- Valorização Agrícola de Lamas;
- Compostagem;
- Recolha e Transporte de Resíduos;
- Armazenamento temporário.

A experiência, formação e qualificação dos seus técnicos permitem responder com qualidade e eficácia aos pedidos de cada cliente com independência e confiabilidade. Além disso, a empresa dispõe de meios que permitem efetuar a recolha de resíduos a granel, ou em contentores de diferentes capacidades e dimensões.



# POR UM FUTURO MELHOR

A Lena Ambiente e Energia congrega um conjunto de empresas que estão em constante evolução.

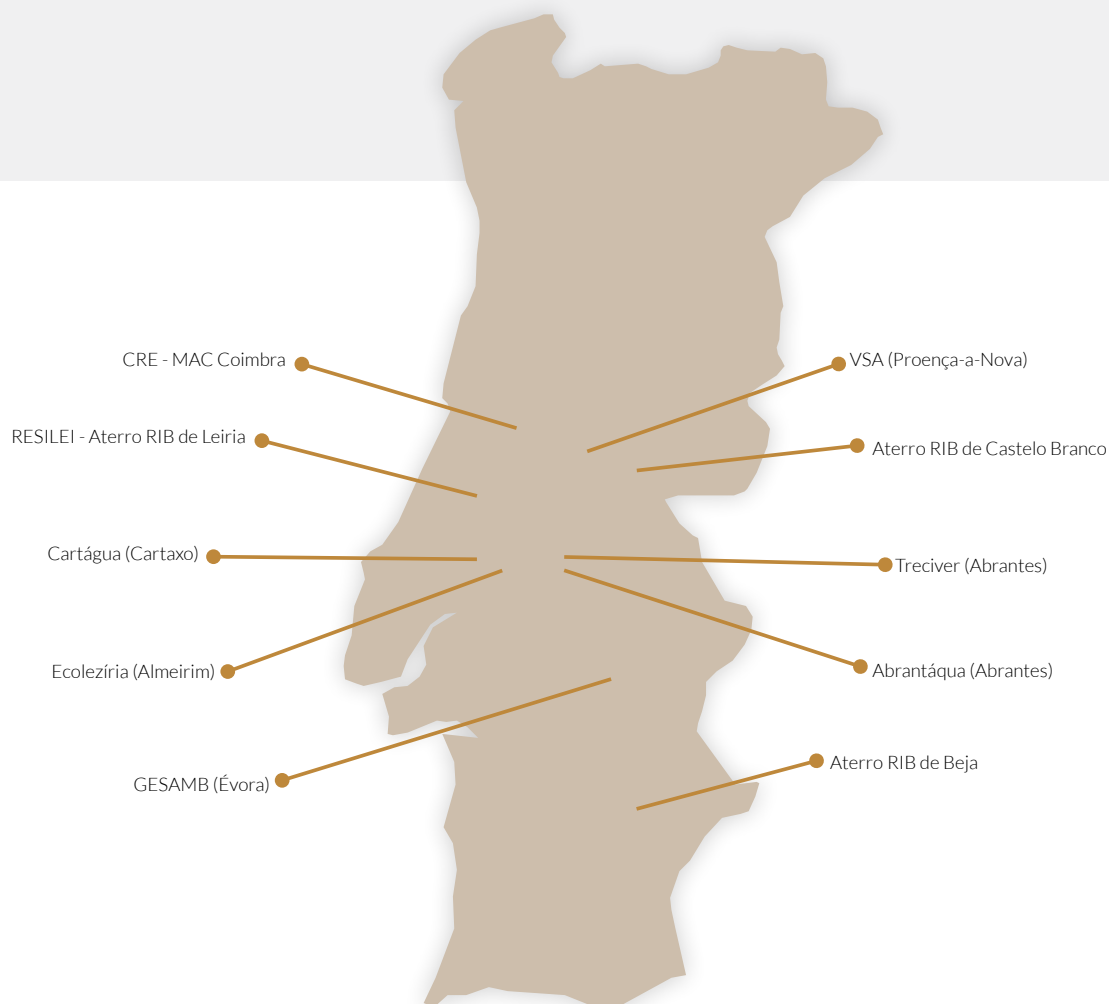
No entanto, a aposta na responsabilidade social e ambiental como forma de promover um desenvolvimento económico sustentável é transversal a todas elas.

Os projetos de energias limpas e renováveis permitem uma redução significativa nas emissões de CO<sub>2</sub>.

Dando continuidade ao posicionamento estratégico do Grupo Lena, as empresas desta SGPS têm rosto e estão fortemente alicerçadas no valor e potencial das pessoas que

contribuem para o sucesso das suas atividades.

A Lena Ambiente e Energia assume a responsabilidade empresarial como uma segunda pele, através da implementação de boas práticas que são motivo de orgulho para colaboradores, acionistas e parceiros.



# RESPIRAMOS VALORES

Embora distintas nos sectores onde operam, as empresas da Lena Ambiente e Energia complementam-se no que diz respeito a uma missão mais global: devolver à natureza a sua pureza original, aliando a preservação dos recursos naturais à tecnologia, numa simbiose perfeita entre crescimento sustentável e desenvolvimento económico.

Os sucessos do passado, mas principalmente os do futuro, passam pelo:

- Rigor nos serviços prestados e nos produtos fornecidos;
- Solidez das empresas e das parcerias;
- Inovação dos projetos;
- *Know-how* das equipas;
- Proximidade dos clientes internos e externos;
- Rapidez na resposta;
- Sustentabilidade Ambiental;
- Responsabilidade Social.





Aterro RIB de Castelo Branco



Parque Eólico de Sicó - Eneólica



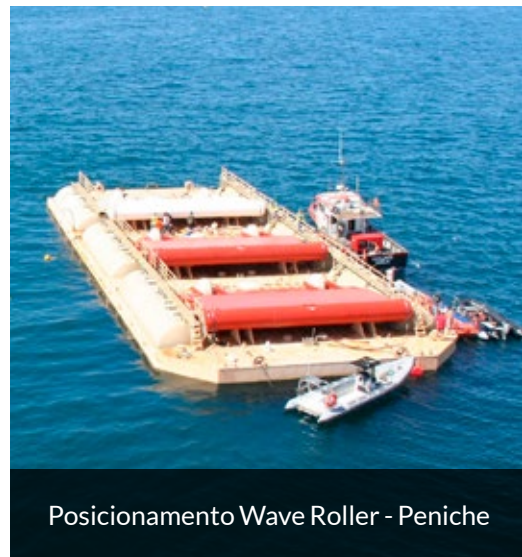
Lagoas arejadas nº1 e 2 da ETAR de Martinchel - ABRANTAQUA



RESILEI - Aterro de Resíduos Industriais Banais de Leiria



Monitorização ambiental



Posicionamento Wave Roller - Peniche



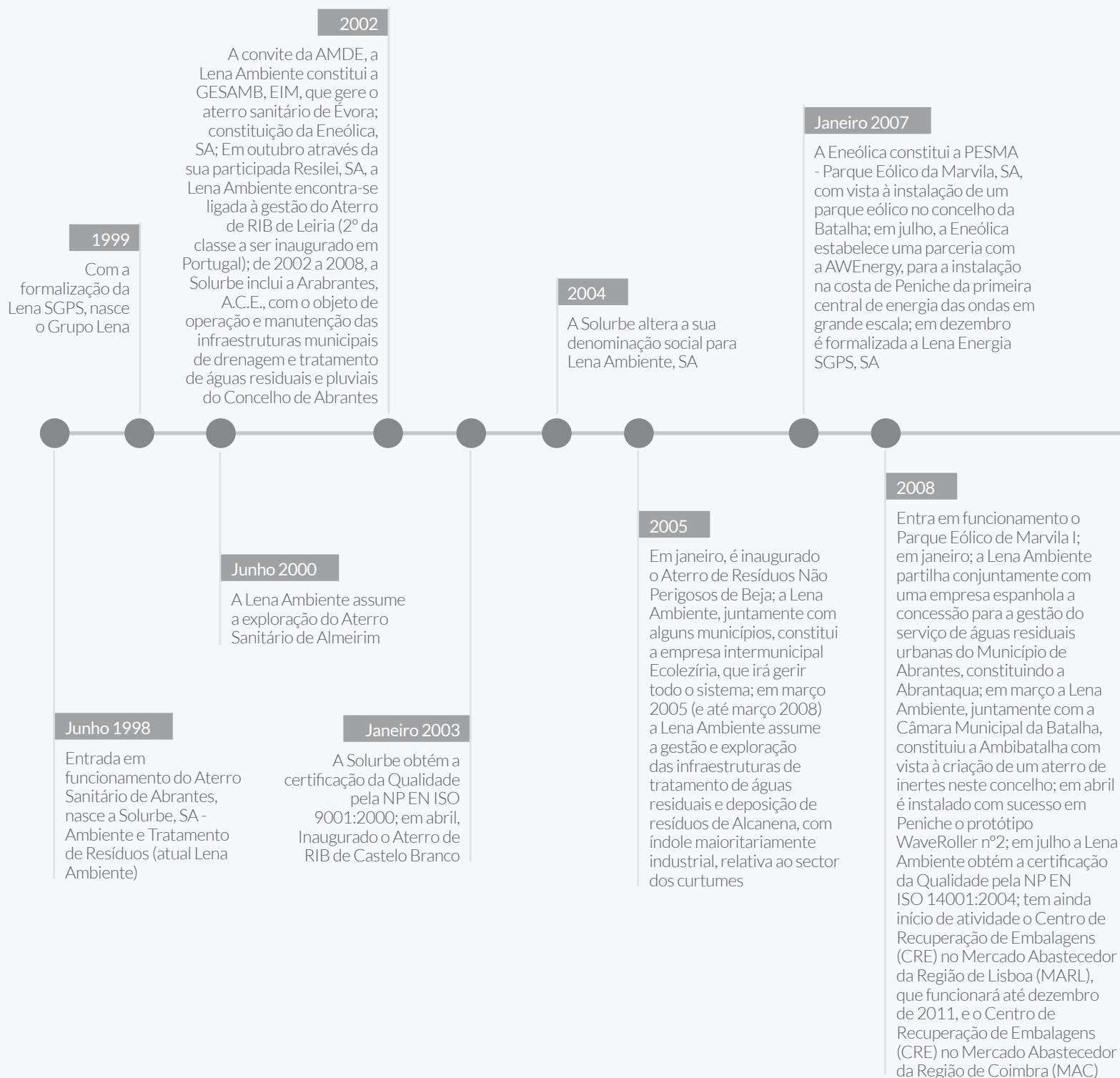
Tratamento Mecânico e Biológico de Évora - GESAMB



Abrantes - Aquapolis de Abrantes



# UM PASSADO QUE NOS DÁ GOSTO





#### Outubro 2010

A Lena Ambiente partilha conjuntamente com uma empresa de direito espanhol a concessão para a exploração e gestão dos serviços públicos municipais de abastecimento e saneamento do Município do Cartaxo, constituindo a Cartagua; em dezembro, a Lena Ambiente e Energia procede à alienação da empresa Petroibérica

#### 2009

A Lena Ambiente constitui a Vale Serrão Ambiente, para a conceção de equipamentos e prestação de serviços de manutenção no setor do ambiente e agroindustrial; em janeiro entra em funcionamento o Parque Eólico de Sicó

#### Abril 2012

A Lena Ambiente cede a sua área de atividade dos Resíduos industriais, constituindo a Lena Ambiente II; em maio, a Lena Ambiente em conjunto com uma empresa de direito português constitui a Nouvelle Environments onde agrega o sector do tratamento de resíduos industriais e recolha de resíduos; em setembro a Lena Ambiente estabelece uma parceria com outra empresa de direito português, constituindo a SS Bioenergias, especializada na valorização de lamas



# LENA ENERGIA SGPS

## Principais Números:

2011

13,64 milhões de euros

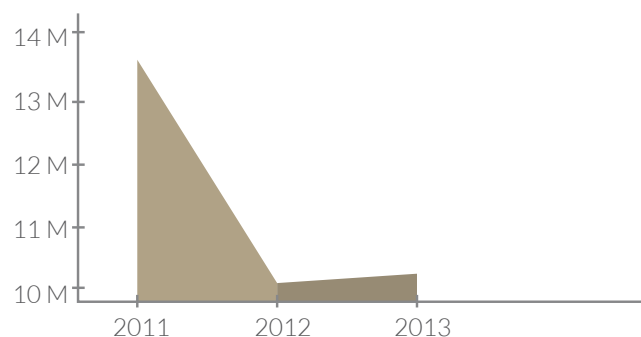
2012

10,01 milhões de euros

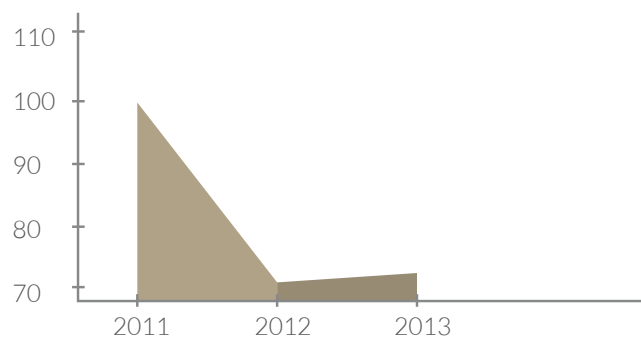
2013

10,35 milhões de euros

## Volume de Negócios



## Colaboradores



2011

99

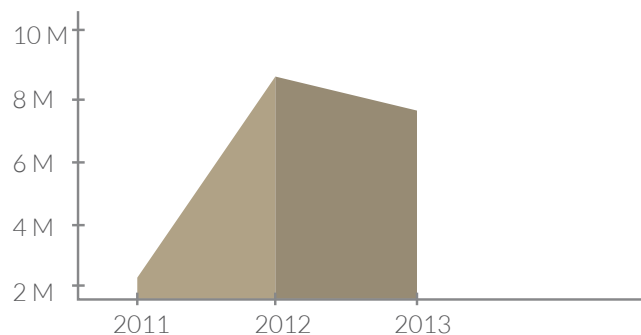
2012

70

2013

72

## EBITDA



2011

2,55 milhões de euros

2012

8,88 milhões de euros

2013

7,08 milhões de euros





Apartado 1004 PC Sta. Catarina da Serra  
2496-907 Santa Catarina da Serra - PORTUGAL

Telf.: +351 244 749 100

Fax: +351 244 749 110

[geral@grupolena.pt](mailto:geral@grupolena.pt)

[www.grupolena.pt](http://www.grupolena.pt)

